



Kirchenwirt^{***}
Hotel Wirtshaus seit 1570



BUSINESS

Für den Erfolg Ihrer Tagung
oder Ihres Meetings
ist ein angenehmes Umfeld sehr wichtig.

Mit unserem persönlich geführten Hotel
wollen wir einen Gegenpol
zum anonymen Seminarhotel setzen.

Wir freuen uns,
Sie in unserem Hotel in Puch bei Salzburg zu begrüßen

Kirchenwirt^{***}
Hotel Wirtshaus seit 1570

Halleiner Landesstraße 28
A-5412 Puch bei Salzburg
Tel. + 43 (0)6245-83134
Fax + 43 (0)6245-831347

info@kirchenwirt.at
www.kirchenwirt.at



Tagung Seminar

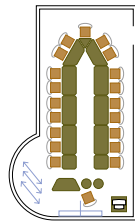


Konferenzen und Tagungen

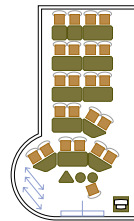
Die zwei Seminarräume bieten von 10 bis zu 80 Personen Platz. Ihren Ideen für Tagungen und Veranstaltungen sind keine räumlichen Grenzen gesetzt. Vielfältige Kombinationsmöglichkeiten und Bestuhlungsvarianten machen die Seminarräume wandelbar und vielfältig nutzbar

Unser neu eingerichteter Seminarraum (40m²) von „Neuland“, ist nicht nur technisch auf dem neuesten Stand, sondern schafft durch seine stilvolle Einrichtung und durch viel Tageslicht eine angenehme Atmosphäre, um Ihr Seminar zu einem vollen Erfolg werden zu lassen.

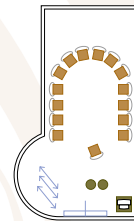
Folgende Bestuhlung ist möglich:



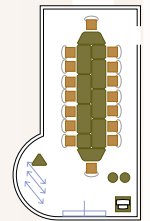
Seminar
20 Teilnehmer



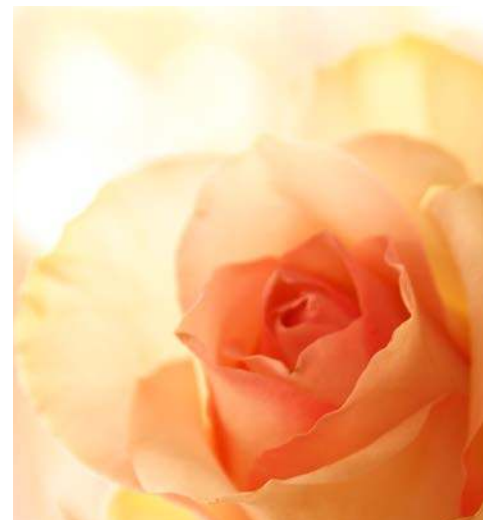
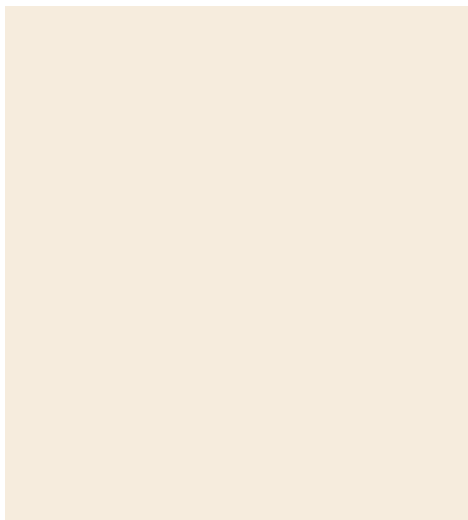
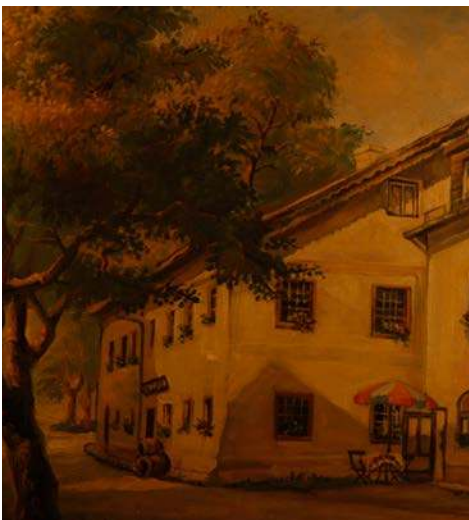
Präsentation
23 Teilnehmer



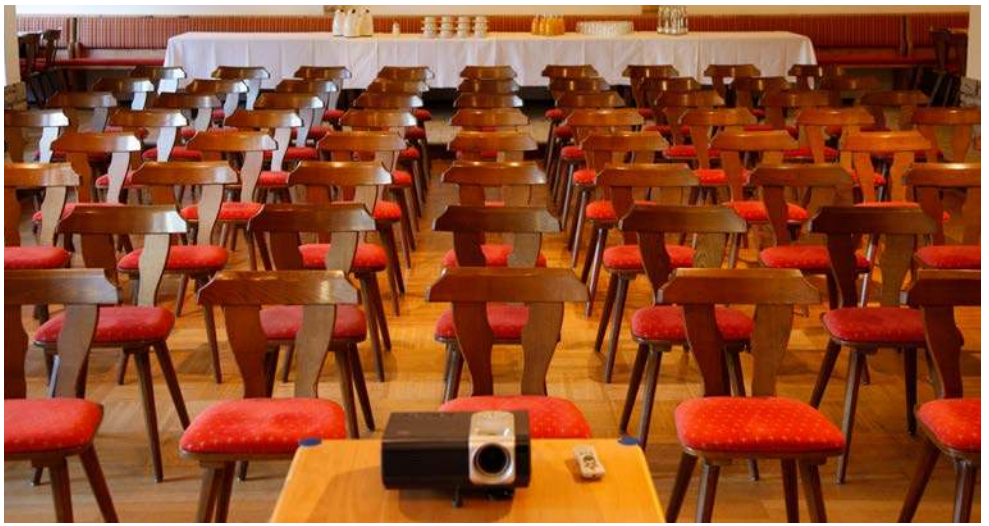
Sesselkreis
15 Teilnehmer



Sitzung
16 Teilnehmer



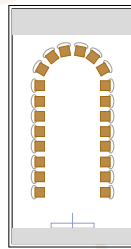
Tagung Seminar



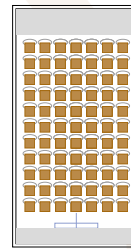
Unser neugestalteter Festsaal (120m²) ist ein prunkvoller Raum mit viel Tageslicht, der Ihrer Veranstaltung eine besondere Note verleiht! Ideal für Veranstaltungen mit hoher Personenanzahl, Konferenzen, Seminare, Podiumsdiskussionen, große Meetings, Produktpräsentationen, Private- und Firmenfeiern. Die Bestuhlungsmöglichkeiten richten sich ganz nach Ihren individuellen Wünschen und Bedürfnissen.

Im Raum befinden sich außerdem 7 erhöhte Nischen. Die eignen sich hervorragend um im Team zu arbeiten, Gruppengespräche zu führen und vieles mehr.

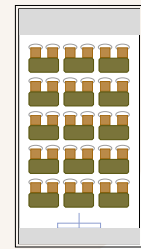
Folgende Bestuhlungsmöglichkeiten gibt es:



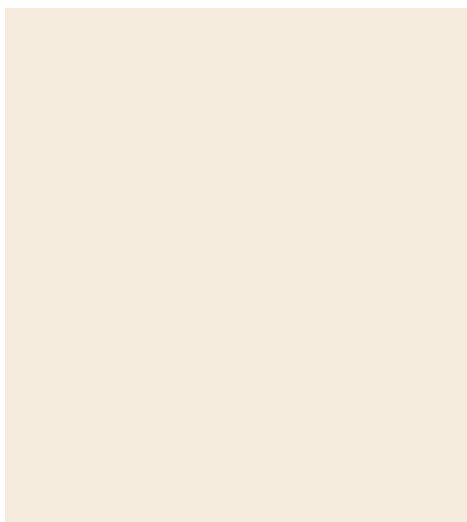
U-Form
ca. 45 Teilnehmer



Kinobestuhlung
ca. 78 Teilnehmer



Schulklasse
ca. 48 Teilnehmer



Seminar Pauschalen



Halbtagespauschale A 25,00 € (ab 10 Teilnehmer)

Vormittag: Frisch gebrühter Kaffee – und Teespezialitäten, delikates Plundergebäck oder variabel belegte Canapées, Obst der Saison, Mineralwasser unbegrenzt im Raum

Mittag: Business Lunch (mit 3 Hauptspeisen zur Auswahl, Salatbuffet)

Tagespauschale B 35,00 € (ab 10 Teilnehmer)

Vormittag: Frisch gebrühter Kaffee – und Teespezialitäten, delikates Plundergebäck oder variabel belegte Canapées, Obst der Saison, Mineralwasser unbegrenzt im Raum

Mittag: Business Lunch (mit 3 Hauptspeisen zur Auswahl, Salatbuffet)

Nachmittag: Frisch gebrühter Kaffee – und Teespezialitäten, delikates Plundergebäck oder variabel belegte Canapées, Obst der Saison

Ganztagespauschale 52,00 € (Wie Tagespauschale B)

Zusätzlich 4-gängiges Abendmenü mit 3 Hauptspeisen zur Auswahl, Salatbuffet (Galadinner auf Anfrage und Aufpreis)

Seminarpauschale 114,00 €

Nächtigung im Einzelzimmer inklusive Frühstücksbuffet
+ Ganztagespauschale

Nur Raummiete Ganztägig

Seminarraum (40 m²) 140,00 Euro | Festsaal (120 m²) 400,00 Euro

- Möglichkeit zur a la carte Verpflegung
 - die Konsumationen werden alle extra verrechnet
- Bei Buchung einer Seminarpauschale entfällt die Raummiete.

Die Pauschalen enthalten die kostenlose Nutzung von:

- Overhead
- Pinnwände
- TV/Video/DVD Player
- Beamer
- Flipchart
- Moderatorenkoffer
- W-Lan

Der Lunch



So könnte Ihr Businesslunch sein:

Vorschlag 1

Klare Rindsuppe mit Einlage

Schweinefilet in der Kartoffelkruste
auf Röstgemüse
oder

Gebrautes Zanderfilet auf Rahmspinat
mit Petersilkkartoffeln
oder
Geröstete Knödel mit Ei

Hausgemachter Apfelstrudel mit Schlag

Vorschlag 2

Salat vom Buffet

Fisch – Asiapanne
mit Gemüse und Reis
oder

Gegrillte Hühnerbrust in Rahmsauce
mit Krokette
oder
Geröstete Eiernockerl

Eispalatschinken mit Schokosauce

Vorschlag für das Galadinner

Blattsalat mit gebratenen Serranoschinken und Pilzen

Grießnockerlsuppe

Saiblingsfilet auf Kartoffel – Lauch – Rahm
oder

Gefüllter Schweinerücken auf Marsalasauc
mit Broccoli und Kartoffelgratin

Zweierlei vom Schokoladenmousse
auf gratinierten Früchten der Saison

Weiters stellen wir Ihnen natürlich gerne ein individuelles Arrangement für Ihr Seminar zusammen. Von der maßgeschneiderten Pauschale bis hin zum sportlichen Rahmenprogramm oder einen gemütlichen Hüttenabend. Wir freuen uns.

Das Hotel



Wir bieten Ihnen den perfekten Rahmen, welcher Ihre Firmenveranstaltung zu einem vollen Erfolg werden lässt. Ihre Teilnehmer werden mit dem Gefühl nach Hause gehen, etwas Großartiges erlebt und geleistet zu haben. Zentral gelegen, eingebettet in die bezaubernde Landschaft südlich der Mozartstadt Salzburg, liegt unser familiär geführtes Hotel.

Die Zimmer mit Ausstattung:

36 Komfortzimmer, Dusche/WC, Kabel TV, Telefon, Fön, Safe, W-Lan kostenlos, großteils Balkon

Zimmerpreise:

Einzelzimmer: ab 62,00 Euro
Doppelzimmer: ab 102,00 Euro
Dreibettzimmer: ab 135,00 Euro
Vierbettzimmer: ab 156,00 Euro
Appartement: ab 165,00 Euro

Spezielle Firmenpreise und Arrangements auf Anfrage.

Alle Preise verstehen sich pro Zimmer und Nacht, ganzjährig, Extrazeiten ausgenommen.

Alle Angaben sind inklusive aller Steuern und Abgaben sowie Frühstück vom reichhaltigen Frühstücksbuffet.

Bei Anreise nach 20.00 Uhr bitten wir um Bekanntgabe.

Unsere Stornobedingungen finden Sie unter den AGB auf unserer Homepage: www.kirchenwirt.at

Das Haus



Gastronomie:

Gemütlichkeit wird in unseren verschiedenen Gaststuben großgeschrieben. Traditionelle, einheimische Gerichte zubereitet aus Produkten der Umgebung, stehen auf unserer Speisekarte. Nichtraucher – und Raucherbereich getrennt.

Kostenlose Parkplätze vor dem Hotel. Im Sommer ist unsere Sonnterrasse bei schönem Wetter geöffnet.

Neu im Angebot:

Wöchentlich wechselnde Aktionskarte mit Spezialitäten der Saison. Aktuelle Speisekarte zu finden auf der Homepage: www.kirchenwirt.at

Wellness:

Die Benützung des Wellnessbereiches ist im Zimmerpreis inkludiert und täglich zugänglich. Sauna, Dampfbad, Infrarotkabine, Ruheraum, Heubetten, Wärmebank, Kneippbecken, Frischluftbereich, Erlebnisdusche. Solarium und Whirlwanne gegen Gebühr.



Die Lage



Zentral gelegen, nahe der Autobahnabfahrt (A10) Puch/Urstein. Einfach und schnell mit öffentlichen Verkehrsmitteln wie S-Bahn (S3) ab Salzburg oder der Buslinie (160) ab Salzburg, erreichbar. Abholservice vom Flughafen Salzburg (ca. 15 min).

Anfahrtszeiten von Flughafen und Bahnhof:

Flughafen Salzburg ca. 15 min

Messe Salzburg ca. 15 min

Bahnhof Salzburg ca. 20 min

